

## Realizzazioni

### 548 Thomas Herzog

I grandi temi del costruire contemporaneo - la pelle degli edifici, il valore espressivo e le qualità sensoriali dei materiali, il dialogo con gli elementi naturali - interpretati alla luce di esperienze pionieristiche che hanno tracciato la storia dell'architettura bioclimatica. Punto di partenza di nuove sperimentazioni solari e sostenibili

**Fabrizio Tucci, Alessandra Battisti**

### 560 Rafael Moneo a Pamplona

Uno strategico lucernario evidenzia la composizione spaziale e i materiali della nuova torre integrata all'antica facciata dell'Archivio Reale a Pamplona. Novecento anni sapientemente composti in un unicum di pietra fuori e di legno dentro da Rafael Moneo

**Carlos Kasner**

## Progetto

### 580 Aspettando il 2006

La dead-line per l'attuazione della Direttiva 2002/91 è il 4 gennaio 2006: si auspica un recepimento che non sia solo adempimento burocratico, ma effettivo uso di uno strumento in grado di migliorare l'efficienza energetica del sistema edificio-impianto, sia in fase di progettazione che di esercizio.

Il quadro legislativo di riferimento

**Giuliana Iannaccone**

## Cultura tecnica

### 564 Ad ogni vetrata il suo fissaggio

Alternativa più semplice alla rotule, la borchia rappresenta un buon compromesso tra tecnica, estetica e prezzo. Forse un passo indietro come raffinatezza progettuale, (nel controllo degli sforzi) permette di usare vetri non temprati.

Che costano meno

**Sabrina Ballarè**

### 570 Adattative virtù

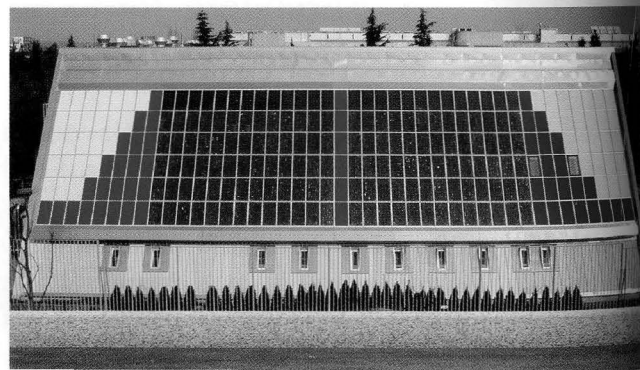
Questa nuova importante qualità degli edifici passa attraverso la capacità delle facciate di reagire agli stimoli termici e luminosi dell'ambiente. I materiali, in fase di sperimentazione, alcuni ancora instabili, tutti molto costosi, rappresentano, tuttavia, una futura via di sviluppo. Sulla quale sta puntando l'industria del vetro

**Giuliana Iannaccone**

### 574 Sistemi ibridi

Il TIS realizzato al Centro Ricerche FIAT di Orbassano è il primo esempio italiano di integrazione edilizia dei sistemi ibridi fotovoltaico-termici. A prezzi contenuti

**Niccolò Aste**



## Prodotto

### 584 Di qui non si passa

Classici o di impronta high-tech, in pietra e calcestruzzo o acciaio e ghisa, i dissuasori si arricchiscono di contenuti formali e di nuove funzioni legate all'introduzione delle tecnologie elettroniche anche in questo settore

**Roberto Negri**

### 588 Colori in facciata

Fortemente industrializzati, ma poco ripetitivi e seriali grazie alle molteplici finiture superficiali e al colore: un unico elemento strutturale che riunisce ed esalta peculiarità diverse, dalle ottime prestazioni tecnologiche alle ampie possibilità compositive e formali

**Roberto Negri**

## Involucro interno

Attualità - L'intervista

### 592 Pavimenti sopraelevati

**Alessandra Cattanei**

### 596 Prodotti e Tecniche

**Cristian Parravicini**

Repertorio

### 602 Isolanti acustici

**Antonella Pirovano**

In copertina: realizzazioni di Thomas Herzog. Articolo di Fabrizio Tucci e Alessandra Battisti a pag. 548.



Sopra: l'antica facciata dell'Archivio Reale a Pamplona e aggiunta di Rafael Moneo. Articolo di Carlos Kasner

## Rubriche

532 Eventi e notizie

534 Aziende

537 Mostre e convegni

538 Fiere

539 Concorsi e Premi

540 Recensioni

542 Nota a margine

## Rubriche/Prodotti

Prodotto

600 Wellcom Italia

607 Moretti

608 Abet Laminati

609 Rockwool

610 In rassegna